

Fourches 16

Cologne

naef
Prestige





Le Projet

« Fourches 16, unique en son genre »

Majestueuses et dans l'ère du temps, les 4 villas du projet « **Fourches 16** » se démarquent par leur architecture ambitieuse, autant en façade qu'à l'intérieur. Toutes de marbre vêtues, les 4 villas jouissent de finitions de qualité exceptionnelle.

À l'intérieur le marbre et le bois sont prédominants et confèrent aux villas une atmosphère singulière. En effet, les portes, les parois et les armoires affleurées, ainsi que les escaliers sont tous issus d'un même chêne centenaire, rendant votre intérieur unique en son genre. La pierre et le bois sont les deux éléments phares de cette promotion et se retrouvent autant à l'extérieur qu'à l'intérieur.



La Situation

« Cologny la prestigieuse »

Parfaitement implantée sur la rive gauche du Léman, la commune de Cologny est l'une des plus belle du canton de Genève, et ne peut que séduire grâce à sa situation plus que privilégiée. Adorée en été par la proximité qu'elle offre avec le lac, Cologny est d'autant plus appréciée en hiver par les sublimes paysages enneigés des Alpes qu'elle fait bénéficier à ses habitants.

Portant le nom de l'adresse à laquelle elles se situent, les 4 villas du projet « **Fourches 16** » jouissent d'une très belle situation, à l'abri de toutes les nuisances.

Bordée de champs agricoles et de verdure qui lui confie une atmosphère campagnarde, la résidence n'est pourtant qu'à quelques minutes du centre-ville.

L'arrêt du bus le plus proche est à 5 minutes à pied et vous emmène au cœur même de Genève.



Les Villas

Soucieuses de l'environnement, toutes les villas sont équipées de panneaux solaires en toiture et répondent aux critères HPE. Connecté, le projet immobilier « Fourches 16 » offre à ses futurs acquéreurs un système de domotique ultra performant. En finalité, unique est le maître mot de cette prestigieuse promotion, dirigée d'une main de maître par l'architecte de renom Antonio Carneiro.

Distribuées sur trois étages, chacune des villas bénéficie d'une vaste surface habitable de 207 à 212 m². Du côté de l'entrée, une magnifique cuisine réalisée sur mesure est entièrement équipée et vous offre une superbe vue sur le Jura. Le vaste séjour est agrémenté d'une belle cheminée moderne et s'ouvre sur un agréable jardin à l'abri des regards. Un magnifique escalier boisé vous emmène à l'étage là où 4 chambres vous attendent.

Les Plans

Villa A

Pignon

Typologie : 6 pces
Surf. PPE : 209 m²
Jardin : 90 m²
Balcon : 11 m²
Terrasse : 13 m²



Les Plans

Villa B Contiguë

Typologie : 6 pces
Surf. PPE : 207 m²
Jardin : 85 m²
Balcon : 11 m²
Terrasse : 13 m²



Les Plans

Villa C Contiguë

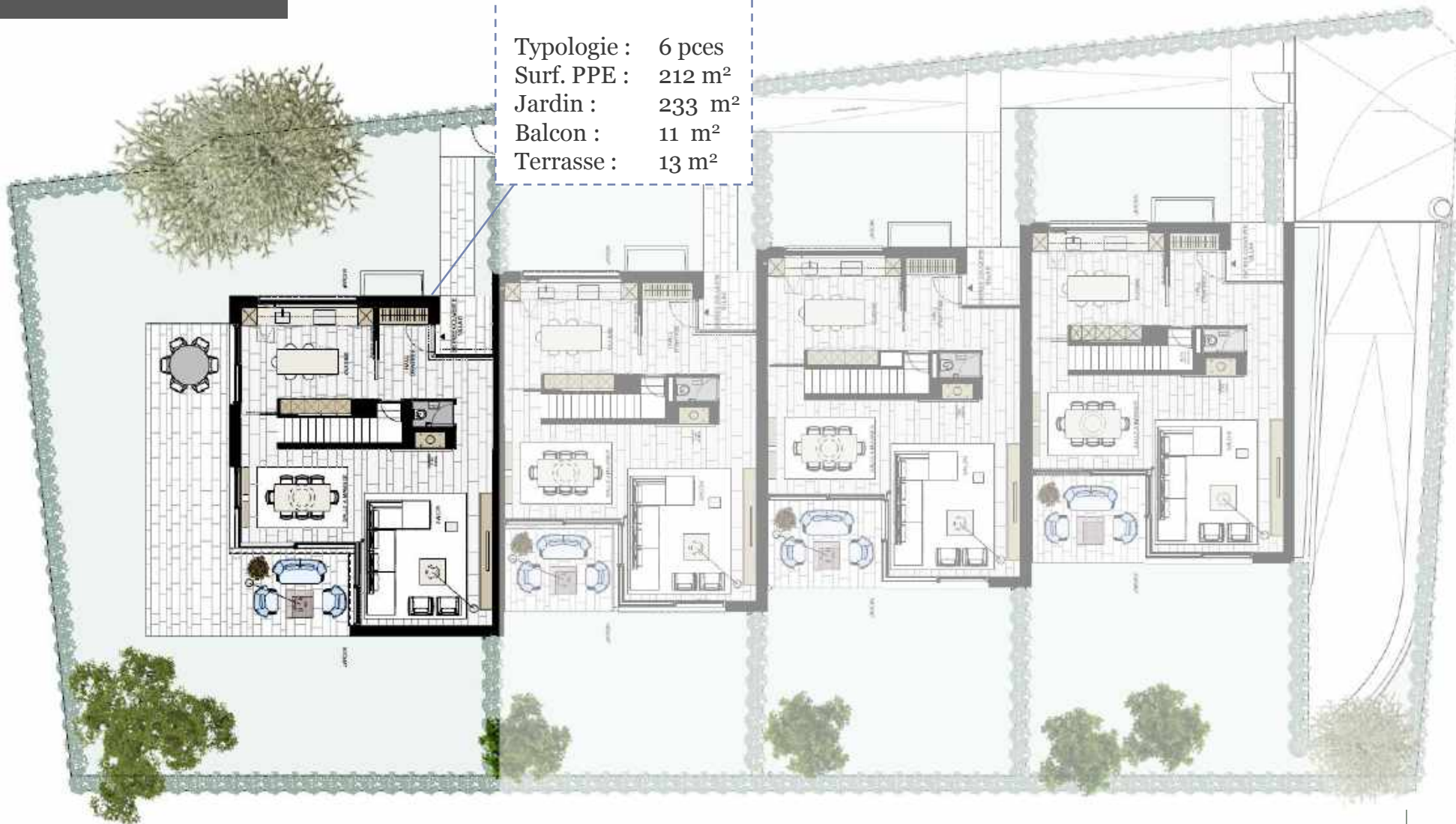
Typologie : 6 pces
Surf. PPE : 207 m²
Jardin : 80 m²
Balcon : 11 m²
Terrasse : 13 m²



Les Plans

Villa D Pignon

Typologie : 6 pces
Surf. PPE : 212 m²
Jardin : 233 m²
Balcon : 11 m²
Terrasse : 13 m²



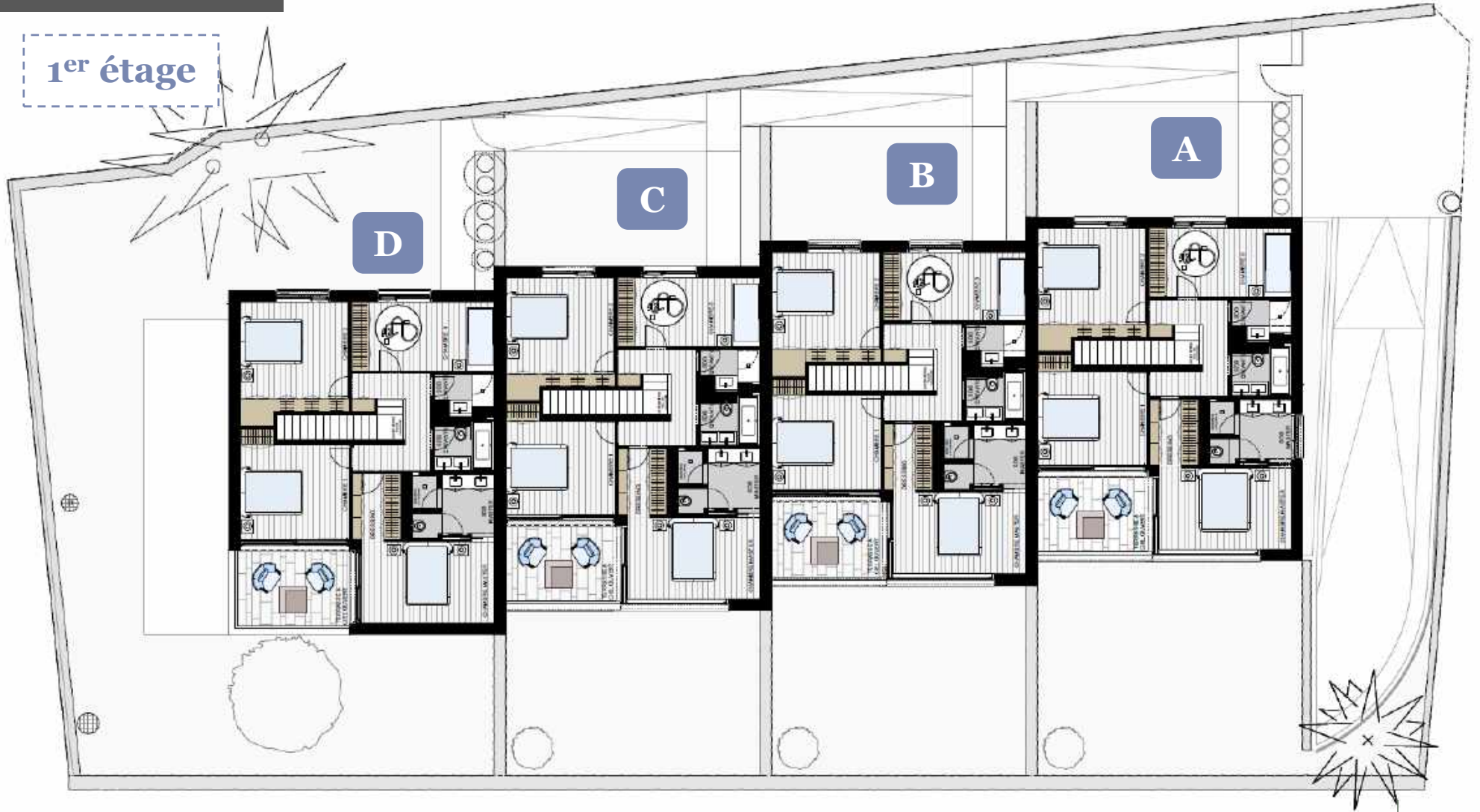
Les Plans

Rez-de-jardin



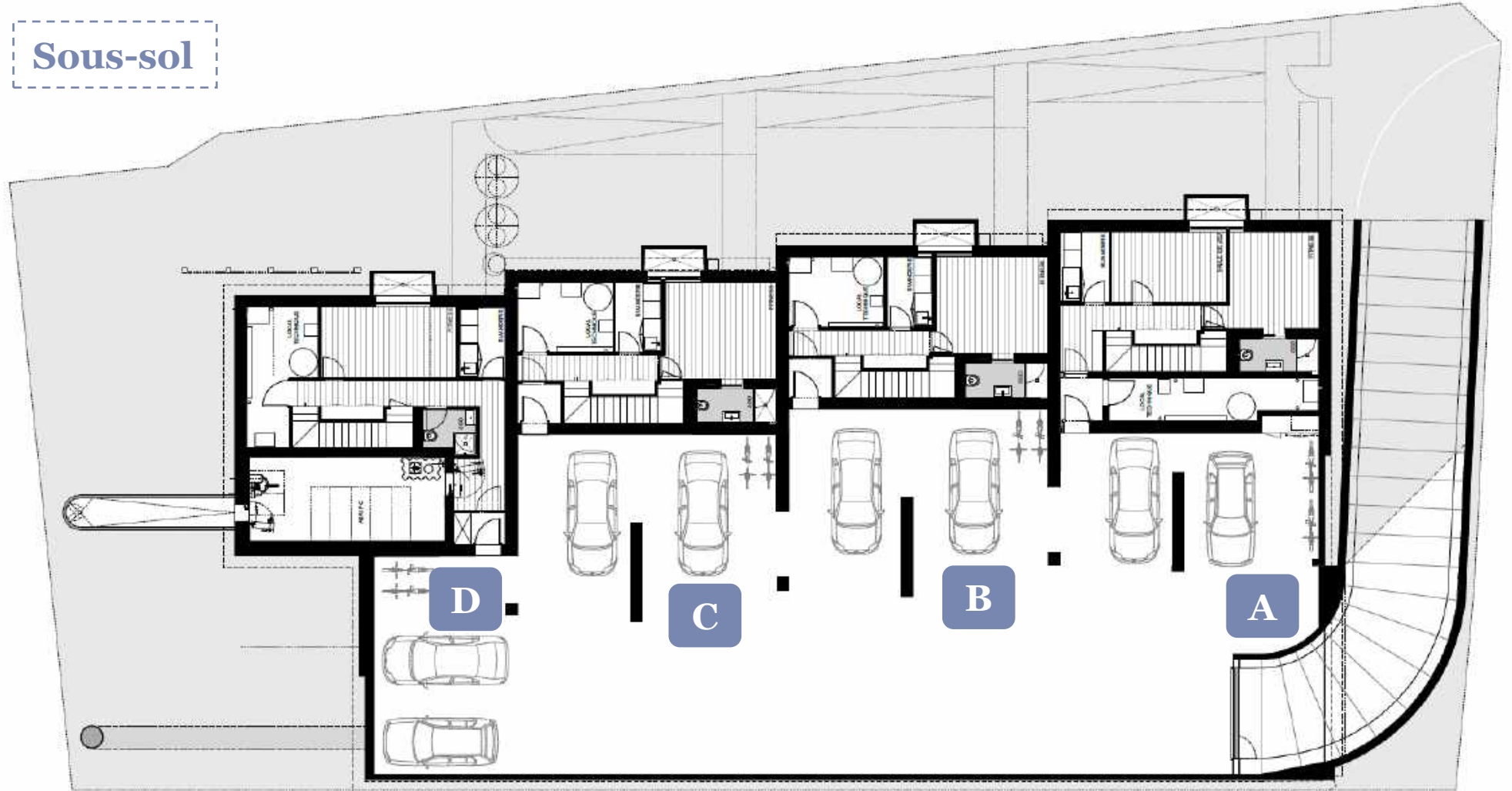
Les Plans

1^{er} étage



Les Plans

Sous-sol



Les Finitions



Intérieur

- Marbre Armani dans toutes les salles de bains
- Chambres en lames de chêne brossé, verni naturel
- Portes sur mesure en verre maté dans les sanitaires
- Cuisine sur mesure en chêne de fil, corian et laque
- Contrôle des températures dans chaque pièces
- Double four et plaque de cuisson Zug
- Frigo & Congélateur Liebherr
- Armoires encastrées en chêne
- Domotique avec touch panel
- Interrupteurs en inox
- Alarme de sécurité

Les Finitions

Extérieur

- Façades et terrasses en marbre Armani sablé
- Jardin arborisé avec séparation en corten
- Vitrage anti-effraction dans toute la villa
- Système d'arrosage automatique
- Panneaux solaires en toiture
- Stores motorisés à l'extérieur
- Box double dans le parking
- Robot de tonte électrique



Galerie



Galerie



Galerie



Contact

Naef Immobilier Genève

Alexandra Janet

Mehdi Bennassar

Route de Florissant 57

1206 Genève

Tél.: +41 22 839 38 22

Email : prestige.ge@naef.ch

Cette brochure et tous les documents s'y rapportant sont non contractuels. Seul l'acte notarié fait foi. La responsabilité de Naef Immobilier SA n'est pas engagée si des éléments devaient être erronés ou incomplets.

